

Suchmaschinenmarketing

Budgetpaket-Leistungen

Budgetpaket

Suchmaschinenwerbung

Google Werbenetzwerk	✓
Yahoo! Werbenetzwerk	✓
Lokale-Internetwerbung.de Werbenetzwerk	✓

Kampagnenmanagement

Suchmaschinen- Konteneinrichtung	✓
Strukturierter Kampagnenaufbau	✓
Individuelle Keywordrecherche auf Basis definierter Werbeschwerpunkte	✓
Individuelle Textanzeigengestaltung	✓
Kontinuierliches Kampagnen- Monitoring	✓
Laufende Optimierung durch unsere professionellen Accountmanager	✓
Automatisiertes Bidmanagement der Kampagnen durch neueste Technologien	✓

Service & Support

Einbuchungsbestätigung mit Belegen der Anzeigenschaltung	✓
Kampagnen - Abschlussreport	✓
Monatlicher Kampagnenreport	✓
Telefon-Support durch unsere Spezialisten	✓
pers. Ansprechpartner für Ihre Kampagne	✓

SEO (optional auf Anfrage)

SEO-Tipps (allgemein)	✓
SEO-Ranking-Check	✓

Suchmaschinenmarketing

Budgetpaket-Leistungen

Budgetpaket

Individuelle Pakete mit einem festen Monatsbudget für eine vereinbarte Laufzeit

Flexible Budgetaufteilung möglich ab:

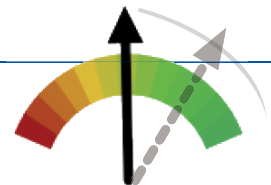
Mindest-Monatsbudget: 100,- €

Mindest-Gesamtbudget: 2.400,- €

Alle Preise zzgl. MwSt.

Das ideale Suchmaschinenmarketing Budget

Ein sinnvolles Budget für eine erfolgreiche Suchmaschinenmarketing Kampagne hängt von verschiedenen Faktoren ab:



▶ **Branche/Produkte/Angebot**

Je bekannter und gefragter das Angebot ist, um so mehr Potential an Interessenten, die online auf der Suche sind, ist vorhanden. Je größer das SEM Budget ist, desto mehr Interessenten können zum Angebot auf Ihre Webseite geführt werden.

▶ **Einzugsgebiet**

Je größer das Einzugsgebiet ist, desto mehr interessierte Nutzer können erreicht werden. Entsprechend sollte mit einem größeren Einzugsgebiet ein höheres SEM Budget angesetzt werden. Das Budget bestimmt die Frequenz der Einblendungen Ihrer SEM Werbe-Anzeigen.

▶ **Suchvolumen**

Je größer das Suchvolumen zu relevanten Suchbegriffen ist, desto mehr SEM Budget sollte eingesetzt werden, um möglichst viele Suchanfragen abzudecken und auf diese Weise wertvolle Kontakte zu erhalten.

▶ **Anzeigenwettbewerb**

Je mehr Mitbewerber auf Ihren relevanten Suchbegriffen bieten, desto mehr steigen die Klickpreise. Entsprechend höher sollte das SEM Budget angesetzt werden, um den nötigen Werbedruck zu entfachen und sich einen entsprechenden Anteil des Kunden-Potentials zu sichern.